

## Hurco VMX 10-U 5-Achs

X-Achsen-Verfahrweg 530 mm  
 Y-Achsen-Verfahrweg 405 mm  
 Z-Achsen-Verfahrweg 483mm  
 A-Achsen-Bewegungsbereich -30° 110°  
 C-Achsen-Bewegungsbereich 5360°

Arbeitsfläche Ø 200  
 Max. Werkstückabmessungen Ø... x H..  
 Spindeldrehzahlbereich 40 – 10.000 min  
 Spindelmotor 8,9 KW  
 Max. Drehmoment der Spindel 57 Nm

Eilganggeschwindigkeit (X/Y/Z) 24 m/min  
 Eilgang (A) 25 min  
 Eilgang (C) 25 min  
 Vorschubgeschwindigkeit (X/Y/Z) 0 ~ 40.000 mm/min  
 Vorschubgeschwindigkeit (A) ... min-1  
 Vorschubgeschwindigkeit (C) ... min-1  
 Anzahl Werkzeuge 20 Plätzen  
 Max. Werkzeugdurchmesser Ø 89 mm  
 Max. Werkzeuglänge 250 mm  
 Werkzeugwechselzeit 4 sec  
 Beladung 150kg  
 Steuerung WinMax Dual-Screen-Steuerung



### Technische Daten des Tisches an der A/C-Achse

#### Drehmoment

A-Achse: Nm  
 C-Achse: Nm

#### Positioniergenauigkeit

A-Achse: Sek.  
 C-Achse: Sek

#### Klemmmoment

A-Achse: Nm  
 C-Achse: Nm

#### Wiederholgenauigkeit

A-Achse: +/- Sek.  
 C-Achse: +/- Sek

**Sonderausstattung:**

## MATSUURA MX-520 5-Achs

X-Achsen-Verfahrweg 630 mm  
Y-Achsen-Verfahrweg 560 mm  
Z-Achsen-Verfahrweg 510 mm  
A-Achsen-Bewegungsbereich -125 ~ +10°  
C-Achsen-Bewegungsbereich 0° 360°

Arbeitsfläche Ø 500  
Max. Werkstückabmessungen Ø 710 x H350  
Spindeldrehzahlbereich 40 – 12.000 min-  
Spindelmotor AC 7,5 / 11 KW  
Max. Drehmoment der Spindel 120 Nm / 880 min-1

Eilganggeschwindigkeit (X/Y/Z) 40.000 mm/min  
Eilgang (A) 17 min-1  
Eilgang (C) 33 min-1  
Vorschubgeschwindigkeit (X/Y/Z) 0 ~ 40.000 mm/min  
Vorschubgeschwindigkeit (A) 17 min-1  
Vorschubgeschwindigkeit (C) 33 min-1  
Anzahl Werkzeuge 60 (Kettenmagazin)  
Max. Werkzeugdurchmesser Ø 80 mm  
Max. Werkzeugdurchmesser (wenn die benachbarten Stationen leer sind) Ø 150 mm Ø 150 mm  
Max. Werkzeuglänge 300 mm  
Werkzeugwechselzeit 1,2sec  
Beladung 200kg  
Steuerung FANUC 31i

### Technische Daten des Tisches an der A/C-Achse

#### Drehmoment

A-Achse: 1.440 Nm  
C-Achse: 384 Nm

#### Positioniergenauigkeit

A-Achse: 5 Sek.  
C-Achse: 5 Sek

#### Klemmmoment

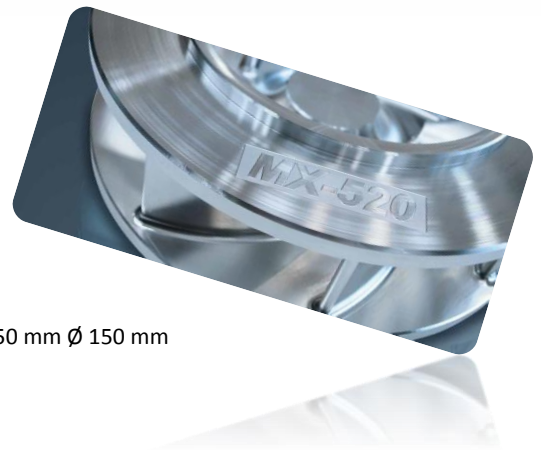
A-Achse: 1.800 Nm  
C-Achse: 3.300 Nm

#### Wiederholgenauigkeit

A-Achse: +/- 2 Sek.  
C-Achse: +/- 2 Sek

**Sonderausstattung:**

Werkzeugbruchkontrolle im Werkzeugsystem  
Die Werkzeuglänge kann auf ± 1 mm geprüft werden.



## Deckel FP3 /3-Achs

X-Achsen-Verfahrweg 500 mm

Y-Achsen-Verfahrweg 300 mm

Z-Achsen-Verfahrweg 400mm

Arbeitsfläche 800 x420

Spindeldrehzahlbereich 20 – 2.500 min

Spindelmotor 8,9 KW

Max. Drehmoment der Spindel 57 Nm

Eilganggeschwindigkeit (X/Y/Z) 1500mm/min

Vorschubgeschwindigkeit (X/Y/Z) 0 ~ 500 mm/min

Vorschubgeschwindigkeit 5 – 500 mm/min

Max. Werkzeugdurchmesser  $\varnothing$  .... mm

Max. Werkzeuglänge 200 mm

Beladung 100kg

Vertikalpinole und Horizontalpinole - SK40

Anzugssystem S20x2

Spindel mit Spindelbremse

3-Achsen Aktiv Digitalanzeige HEIDENHAIN



## Deckel FP2 /3-Achs

X-Achsen-Verfahrweg 400 mm

Y-Achsen-Verfahrweg 200 mm

Z-Achsen-Verfahrweg mm

Arbeitsfläche 250 x600

Spindeldrehzahlbereich 40 – 2.000 min

Spindelmotor 1,9 KW

Max. Drehmoment der Spindel .... Nm

Eilganggeschwindigkeit (X/Y/Z) 1500mm/min

Vorschubgeschwindigkeit (X/Y/Z) 0 ~ 500 mm/min

Vorschubgeschwindigkeit 5 – 500 mm/min

Max. Werkzeugdurchmesser  $\varnothing$  .... mm

Max. Werkzeuglänge 150 mm

Beladung 50kg

Vertikalpinole und Horizontalpinole - SK40

Anzugssystem S20x2

3-Achsen Aktiv Digitalanzeige HEIDENHAIN



## BLOHM Simplex

Fabrikat:	BLOHM
Type:	Simplex 9.1
Baujahr:	1971
Schleiflänge:	900 mm
Schleifbreite:	350 mm
Werkstückhöhe:	425 mm
Aufspannfläche:	1400 x 300 mm
Magnetspannplatte:	900 x 300 mm
Längsbewegung:	1020 mm
Querbewegung:	300 mm
Senkrechtbewegung:	460 mm
Drehzahlbereich:	1420/ 2840 U/min
Antriebsleistung - Schleifmotor	4/3 kW
max. Tischbelastung:	0,7 t
Schleifscheibenabmessungen:	300 x 50 x 76 mm



## Weiler Condor VS1

Technische Daten

Spitzenhoehe 155 mm

Spitzenweite 800 mm

Drehzahl: 24 - 2800 U/min Spindelbremse

Spindeldurchlass 38mm

Kurzkegel- Spindelkopf DIN 55022-5 mit

Bajonettverschluss

Reitstock MK 3

Vorschübe von 0,037 bis 1,253 mm /U

Mögliche Gewinde Metrisch, Zoll, Modul und Diametral-Pitch

Metrische Gewindesteigungen von 0,2 bis 12 mm





## Otec CF 50 Element

### Gleitschleifmaschine

Tellerfliehkraftmaschine – Serie CF Element

Die neue Baureihe CF Element besteht durch ihre hohe Leistungsfähigkeit und ihren einfachen Gebrauch.

Der hochwertige Stahlrahmen verleiht der CF Element einen stabilen Stand und Laufruhe.

Behältervolumen:	50 Liter
Behälterdurchmesse:	485mm
Außenmaße:	900 x 1050 x1610mm



Perfektes Entgraten und Polieren